



**Landratsamt
Garmisch-Partenkirchen**
ZUGSPITZREGION



Garmisch-Partenkirchner Frauenwochen

März - Juli 2024





**Landratsamt
Garmisch-Partenkirchen**
ZUGSPITZREGION

Weltfrauentag

Rund um den Weltfrauentag am 08.03.2024 bieten die Gleichstellungsstelle des Landkreises Garmisch-Partenkirchen und weitere Organisationen des Landkreises Veranstaltungen an, die besonders Frauen interessieren könnten.



**Landkreis
Garmisch-Partenkirchen**
ZUGSPITZREGION

Landkreis Garmisch-Partenkirchen
Gleichstellungsstelle
Ulrike Leimig
Tel. +49 8821 751-441
gleichstellungsstelle@lra-gap.de



LEIFHEIT ServiceZentrum
Beate Löw-Schneyder
Tel. +49 8821 603 55 05
bls@longleif.de



Bundesagentur für Arbeit
Agentur für Arbeit
Garmisch-Partenkirchen

Bundesagentur für Arbeit
Maria Vogl - Beauftragte für Chancengleichheit
am Arbeitsmarkt
Tel. +49 881 991 222
Email@arbeitsagentur.de



jobcenter
Garmisch-Partenkirchen

Jobcenter Garmisch-Partenkirchen
Tina Pöhlandt
Tel. +49 8821 96685 0
tina.poehlandt@jobcenter-ge.de



ZONTA Club Murnau
Info@Zonta-murnau.de



ZONTA Club Garmisch-Partenkirchen
ZontaclubGaPa@aol.com



Katholisches Kreisbildungswerk Garmisch-Partenkirchen e.V.
Benjamin Schwarz
Tel. +49 8821 58501
info@kreisbildungswerk-gap.de



Volkshochschule Garmisch-Partenkirchen e.V.
Stephanie Berger
Tel. +49 8821 9590 0
info@vhs-gap.de



Murrel e.V.
familienstuetzpunkt@murrel-ev.de



Familienstützpunkt Murnau
Anissa Wagner
Tel. +49 8841 627007
familienstuetzpunktmurrel-ev.de



**SOS
KINDERDORF**
SOS Kinderdorf e.V.
kize-garmisch@sos-kinderdorf.de



Familienstützpunkt
Christina Girgnhuber
Tel. +49 151 655 94 097
christina.girgnhuber@sos-kinderdorf.de



10 Jahre Runder Tisch gegen häusliche Gewalt

**Das Vernetzungsprojekt
„Gemeinsam gegen häusliche
Gewalt im Landkreis Garmisch-
Partenkirchen“ feiert im Frühjahr
2024 sein 10-jähriges Bestehen.**



Im Februar 2014 wurde das Vernetzungsprojekt „Runder Tisch gegen häusliche Gewalt“ im Landkreis Garmisch-Partenkirchen durch die Gleichstellungsstelle des Landkreises ins Leben gerufen. Die kommunalen Gleichstellungsstellen in den jeweiligen Bundesländern hatten den Auftrag zur Gründung der Runden Tische mit Inkrafttreten des Aktionsplanes der Bundesregierung zur Bekämpfung von Gewalt gegen Frauen, auf dem Hintergrund des am 1. Januar 2002 in Kraft getretenen Gewaltschutzgesetzes (GewSchG), erhalten.

Die Arbeit des Runden Tisches hat in den vergangenen 10 Jahren bewirkt, dass Fachkräfte, Institutionen, Verbände und Behörden im Landkreis Garmisch-Partenkirchen in der Arbeit gegen häusliche Gewalt verstärkt kooperieren und Kenntnis über die Arbeitsweise der jeweils anderen bekommen haben. Um einen umfassenden und effektiven Schutz sowie ausreichende Unterstützung von Frauen und ihren Kindern gewährleisten zu können werden Maßnahmen entwickelt und auf kommunaler Ebene für die Landkreisbürger:innen umgesetzt. Wichtig ist zudem eine gezielte Öffentlichkeitsarbeit, um mit Informationen und durch Sensibilisierungsmaßnahmen zur gesellschaftlichen Ächtung von Partnerschaftsgewalt beizutragen.

**Im April 2024 finden nun anlässlich des 10-jährigen Jubiläums zwei
Veranstaltungen statt.**





Donnerstag, 04.04.2024, 19:30 Uhr

Hochlandkino Garmisch-Partenkirchen
Kinoabend mit anschließendem Filmgespräch

Woman

Dokumentarfilm - Original mit dt. Untertitel

FR 2019 / Ryann Arthus-Bertrand u.a. / 105 Min / FSK: ab 12 J.

Das weltweite Projekt WOMAN bietet 2.000 Frauen aus 50 Ländern einen Ort für ihre Stimme. Das Ergebnis ist ein intimes Porträt derjenigen, die die Hälfte der Menschheit ausmachen. All die Ungerechtigkeiten, denen Frauen auf der ganzen Welt ausgesetzt sind, werden ans Licht gebracht. Was WOMAN aber am meisten unterstreicht, ist die ungemeine Stärke der Frauen. Hunderte Geschichten kommen so zusammen, von Staatschefinnen und Bäuerinnen, von Schönheitsköniginnen und Busfahrerinnen, Geschichten von Frauen aus unbekannten Regionen der Welt und aus den modernsten Metropolen.



Offene Veranstaltung für interessierte Bürger und Bürgerinnen
Veranstalterin: Gleichstellungsstelle des Landkreises Garmisch-Partenkirchen

Mittwoch, 24.04.2024

Fachtag zum Thema „Partnerschaftsgewalt“

Geschlossene Veranstaltung für geladene Fachkräfte im Landratsamt
Garmisch-Partenkirchen

Veranstalterin: Gleichstellungsstelle des Landkreises Garmisch-Partenkirchen



Freitag, 08.03.2024, 17:00 Uhr
Sonntag, 10.03.2024, 15:00 Uhr

Hochlandkino Garmisch-Partenkirchen
mit anschließendem Filmgespräch

Ihr Jahrhundert - Frauen erzählen Geschichte

Dokumentarfilm - Original mit dt. Untertitel

DE 2024 / R: Uli Gaulke / 100 Min / FSK: ab 6 J. (beantragt)



Sie sind fünf beeindruckende Frauen, die zusammen mehr als 500 Jahre auf dieser Erde verbracht haben. Sie kommen aus Kuba, Israel, Österreich, Indien und der Türkei und haben durch ihre Stärke und ihr Handeln die Menschen um sie herum inspiriert. Mit starkem Willen und festem Glauben an sich selbst sind sie über Rollenklischees hinausgewachsen und haben ihre Träume verwirklicht. Sie sind Ansporn für alle Frauen, ihren Weg konsequent zu gehen und für Gleichberechtigung einzustehen.

IHR JAHRHUNDERT – FRAUEN ERZÄHLEN GESCHICHTE ist 100 Jahre Emanzipation aus ganz verschiedenen Perspektiven.

Sondervorstellung zum Weltfrauentag - mit freundlicher Unterstützung

LEIFHEIT ServiceZentrum

Von-Brug-Straße 5, 82467 Garmisch-Partenkirchen



Mittwoch 06.03.2024 20:00 Uhr

Filmabend - Benefizveranstaltung

Ort: Griesbräukino Murnau

Eine Veranstaltung des
Zonta Club Murnau.

Bitte Plakate, Flyer und
Pressemitteilung beachten.

Freitag 08.03.2024
10:00 Uhr bis 13:00 Uhr
Infostand zum
internationalen Frauentag

Ort: Murnau
Obermarkt / Fußgängerzone

Eine Veranstaltung des
Zonta Club Murnau.





Nimm Platz...

...gegen Gewalt!



Im Rahmen der Aktion gegen Gewalt an Frauen und Mädchen, „Orange the World“, kann der Zonta Club Garmisch-Partenkirchen, mit Unterstützung der Marktgemeinde Garmisch-Partenkirchen, eine orange Bank als äußeres Zeichen der Solidarität, an zentraler Stelle auf dem Richard-Strauß-Platz aufstellen.



ZONTA
CLUB
GARMISCH-
PARTENKIRCHEN

MEMBER OF ZONTA INTERNATIONAL
EMPOWERING WOMEN
THROUGH SERVICE & ADVOCACY

lautet das diesjährige Schwerpunktthema des Bayerischen Staatsministeriums für Gesundheit, Pflege und Prävention. Jedes Jahr erkranken um die 10.000 Frauen in Bayern an Brustkrebs. Brustkrebs ist damit der häufigste bösartige Tumor bei Frauen.

Ab einem Alter von 30 Jahren steht Frauen eine jährliche Tastuntersuchung der Brust beim Frauenarzt zu. Im Alter zwischen 50 und 69 werden sie außerdem alle zwei Jahre zur Teilnahme am Mammographie-Screening eingeladen. Daneben spielt die regelmäßige Selbstuntersuchung der Brust durch Abtasten eine große Rolle bei der Prävention.

Viele Frauen kennen das Problem: sie wissen, dass sie regelmäßig ihre Brust abtasten sollen, tun es aber aus verschiedenen Gründen nicht. Meist wissen sie nicht genau, was und wie sie tasten sollen. Oder aber das Tasten verunsichert sie, so dass sie es ganz sein lassen.

Das aber ist fatal. Denn der Großteil der Fälle von Brustkrebs wird durch Selbstuntersuchungen entdeckt. Da es auch viele gutartige Brustknoten gibt, ist es besonders wichtig, Veränderungen oder Außergewöhnliches rechtzeitig zu bemerken. Denn je früher eine Brustkrebserkrankung festgestellt wird, desto höher sind meist die Heilungschancen.

Um Frauen in ihrer Gesundheitskompetenz gezielt zu unterstützen, gibt es folgendes Angebot zur Brustkrebsprävention an der Volkshochschule Garmisch-Partenkirchen:

Hinfühlen statt wegsehen! - Mit der MammaCare® Methode richtig tasten

In entspannter Atmosphäre erhalten Sie grundlegende Informationen über den Aufbau und die Funktion der Brust. Mithilfe von Silikonmodellen, in die verschiedene Knoten eingearbeitet sind, üben Sie die Technik der Brustselbstuntersuchung. Im nächsten Schritt übertragen Sie diese unter Anleitung der MammaCare®-Trainerin auf Ihre eigene Brust. Die Privatsphäre wird dabei selbstverständlich gewahrt. Die Teilnehmerzahl beträgt maximal 4 Personen, so dass auch genügend Raum für Fragen ist. Bitte mitbringen: Handtuch, dünne Decke, kleines Kissen, ggf. eigene Matte

Die zertifizierte MammaCare®-Trainerin Stefanie Albrecht ist gelernte Krankenschwester mit Zusatzqualifikation Breast Care Nurse sowie Pädagogin für Pflege- und Gesundheitsberufe (M.A.). Hauptberuflich unterrichtet sie an den Pflegeschulen Garmisch-Partenkirchen.

Teilnahmegebühr: 45,00 €

Die Teilnahmegebühr wird je nach Krankenkasse gegebenenfalls anteilig erstattet.

Termine:

Fr, 15.03.24, 16.30 - 18.30 Uhr, Kursnr. 30310

Fr, 15.03.24, 19.00 - 21.00 Uhr, Kursnr. 30311

Fr, 19.04.24, 16.30 - 18.30 Uhr, Kursnr. 30312

Fr, 17.05.24, 16.30 - 18.30 Uhr, Kursnr. 30313

Fr, 28.06.24, 16.30 - 18.30 Uhr, Kursnr. 30314

Fr, 12.07.24, 16.30 - 18.30 Uhr, Kursnr. 30315



Anmeldung bei der Volkshochschule Garmisch-Partenkirchen unter Tel. 08821/9590-0 oder auf www.vhs-gap.de ab 29.01.2024



Klimafrühling Oberland 2024

Gemeinsam für Klimaschutz und Nachhaltigkeit

Der Klimafrühling Oberland geht vom 18. April bis zum 5. Mai 2024 in die vierte Runde und verspricht erneut ein beeindruckendes Programm. Mit bisher über 300 Veranstaltungen und einer Teilnehmerzahl von mehr als 6.000 Menschen hat sich der Klimafrühling Oberland als herausragendes Ereignis in der Region etabliert.

Er ist das Ergebnis der engen Kooperation der Landkreise Bad Tölz-Wolfratshausen, Miesbach, Weilheim-Schongau und Garmisch-Partenkirchen. Der Klimafrühling Oberland bietet eine gemeinsame Plattform für lokale Akteure, die sich dem Klimaschutz und der Nachhaltigkeit verschrieben haben und gilt als die größte Klimaschutzveranstaltung im gesamten Alpenraum.

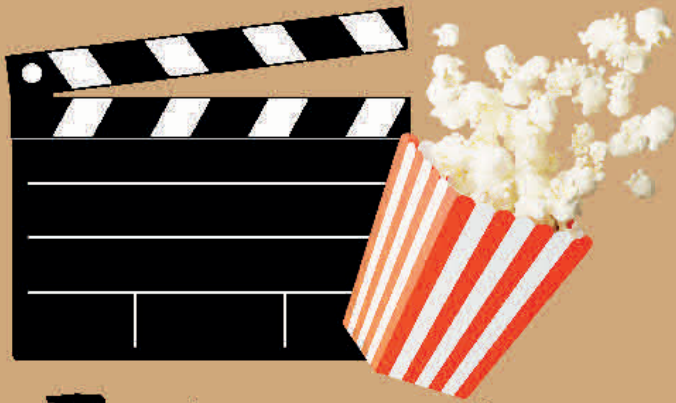
Die breite Palette an Veranstaltungen während des Klimafrühlings umfasst Workshops, Vorträge, Exkursionen und interaktive Mitmachaktionen. Diese Vielfalt ermöglicht es den Besuchenden, aktiv am Dialog teilzunehmen, von Expert:innen zu lernen und sich mit Gleichgesinnten auszutauschen. Seien Sie dabei!

Das komplette Programm finden Sie ab März 2024 unter:

www.klimafruehling.com

MachBar

Bar • Bistro • Events



**Mädelsfilmabend
im ehemaligen Kino
Oberammergau**

**Internationaler Frauentag
AM 8. MÄRZ**

LADIES NIGHT

Eintritt 10 EURO

EINLASS 19 UHR



*Laßt uns **uns** feiern!!!
inklusive Welcomedrink
und Dancemusik*



KBW GAP

Katholisches Kreisbildungswerk
Garmisch-Partenkirchen e.V.

**Anmeldung über den Veranstalter KBW GAP
www.kreisbildungswerk-gap.de**

MachBar

**St-Lukas-Str. 11, 82487 Oberammergau
www.machbar-oberammergau.de**



Der Familienstützpunkt lädt ein...

Frühzeitig auch an Ihre berufliche Zukunft denken –
Frühstück für (werdende) Mütter

Ihre Beauftragten für Chancengleichheit der Arbeitsagentur und des Jobcenters stehen gerne für Ihre Fragen zur Verfügung :

- Vereinbarkeit Familie und Beruf
- Beruflicher Wiedereinstieg
- Angebote ihrer Arbeitsagentur und ihres Jobcenters
- Teilzeitberufsausbildung
- klischeefreie Berufswahl
- regionale Netzwerke
- Entwicklungen am Arbeitsmarkt
- Familienbewusste Personalpolitik

Wann: Donnerstag, 07.03. von 09.30 bis 11.30

Wo: Elterncafé in Burgrain (Kirchweg 4)

Das Angebot ist kostenfrei, Bringen Sie gerne Ihre Kinder mit

Anmeldung: bis 28.02.2024 im SOS-Kinder- und Familienzentrum
Garmisch-Partenkirchen unter
08821 943460 oder unter Kize-garmisch@sos-kinderdorf.de



Wellheim
Kinder- und
Familienzentrum
Garmisch-Partenkirchen



jobcenter
Garmisch-Partenkirchen



Bundesagentur für Arbeit
Agentur für Arbeit
Garmisch-Partenkirchen



Murmel
FAMILIENZENTRUM
MURNAU



Frauencafé am Weltfrauentag

Am Freitag, den 08. März - am Weltfrauentag -
feiern wir Frauen uns selbst im „Frauencafé“.

Alle Frauen sind herzlich willkommen!

Es gibt eine kleine Überraschung... und außerdem
wie gewohnt Waffeln, Kuchen und
Kaffeespezialitäten zu kaufen.

Von 14:30 bis 17:30 Uhr ist das Café geöffnet.

Kinder dürfen natürlich gerne mitkommen!

Schaut einfach vorbei, wir freuen uns auf euch!

Nähere Infos beim Familienstützpunkt Murnau (Anissa Wagner)

Im Familienzentrum Murmel e.V., Dr.-August-Einsele-Ring 18, 82418 Murnau,

Tel: 08841 627007, www.murmel-ev.de